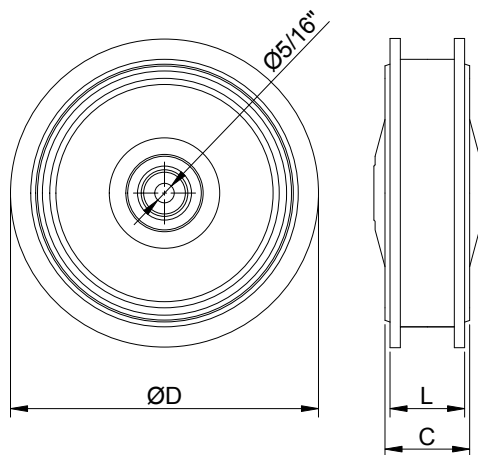


**RODA**

Roda com inteiriça em poliuretano injetado, mancal com rolamento esférico, calota de proteção e aparador para esteira. Usado para cargas leves e moderadas. Resistente a óleos, graxas solventes, sais e produtos químicos.



**DIMENSÕES DA RODA**



**DADOS TÉCNICO**

Capacidade de carga (Kg) :	125
Revestimento :	Poliuretano injetado
Núcleo :	---
Tipo de mancal :	Rolamento esférico
Largura "L" (mm) :	32
Diâmetro "ØD" (mm) :	100
Diâmetro int. do furo (mm) :	Ø5/16" (7,94mm)
Comprimento do cubo "C" (mm) :	38
Temperatura de trabalho (C°) :	- 20° a 70°
Dureza da banda de rodagem :	60 shore D
Peso aproximado (Kg) :	0,10