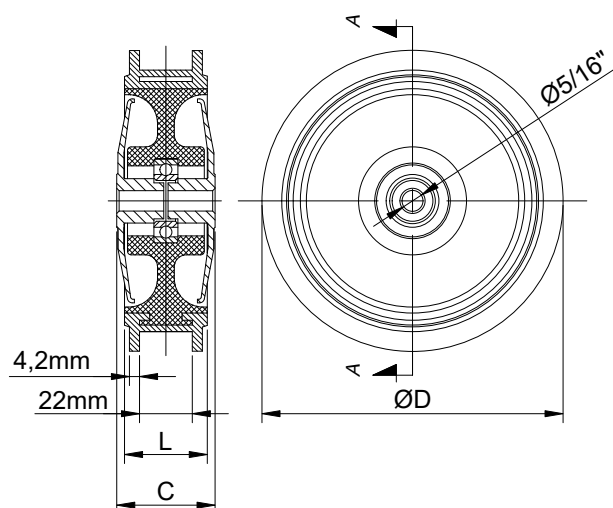


## RODA

Roda com revestimento em poliuretano injetado, núcleo em polipropileno injetado, mancal com rolamento esférico, e calota de proteção. Usada para cargas leves e moderadas, resistente a óleos, graxas, solventes, sais e produtos químicos.



## DIMENSÕES DA RODA



## DADOS TÉCNICO

Capacidade de carga (Kg) :	125
Revestimento :	Poliuretano injetado
Núcleo :	Polipropileno injetado
Tipo de mancal :	Rolamento esférico
Largura "L" (mm) :	32
Comprimento do cubo "C" (mm) :	41
Diâmetro "ØD" (mm) :	125
Diâmetro do eixo (mm) :	Ø5/16" (7,94mm)
Temperatura de trabalho (C°) :	- 20° a 70°
Dureza da banda de rodagem :	60 shore D
Peso aproximado (Kg) :	0,30