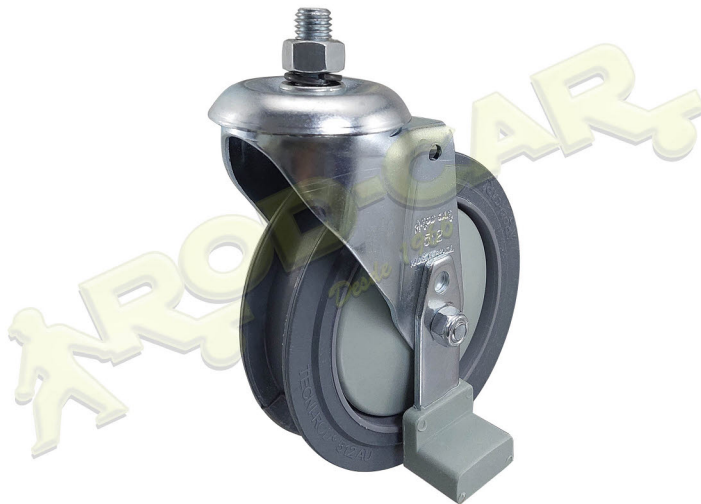


FERRAGEM

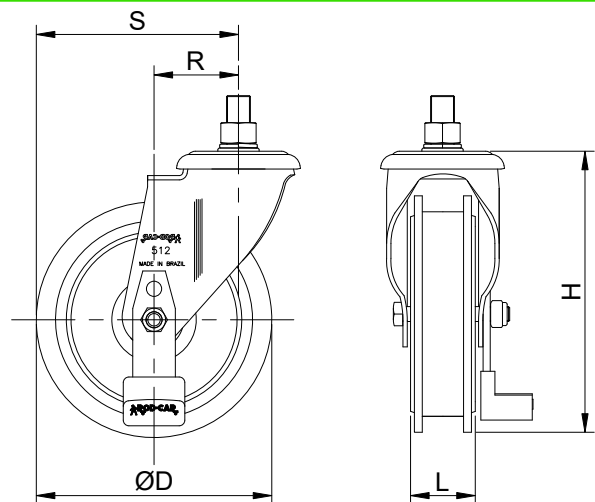
Rodízio giratório, linha leve, construído em chapa de aço estampado e zincado. Sistema giratório com esferas, espiga de fixação e aparador para esteira. Indicado para aplicações de cargas leves e moderadas com tração manual.

RODA

Roda com revestimento em poliuretano injetado, núcleo em polipropileno injetado, mancal com rolamento esférico e calota de proteção. Usada para cargas leves e moderadas, resistente a óleos, graxas, solventes, sais e produtos químicos.



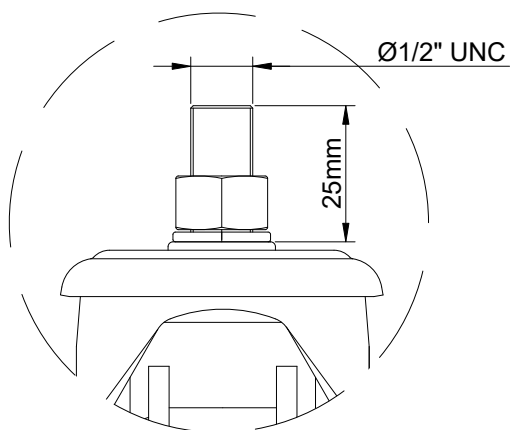
DIMENSÕES DO RODÍZIO



DADOS TÉCNICO

Capacidade de carga (Kg) :	125
Revestimento :	Poliuretano injetado
Núcleo :	Polipropileno injetado
Tipo de mancal :	Rolamento esférico
Altura "H" (mm) :	156
Largura "L" (mm) :	32
Diâmetro "ØD" (mm) :	125
Temperatura de trabalho (C°) :	- 20° a 70°
Raio de giro "R" (mm) :	42
Raio de saída "S" (mm) :	105
Dureza da banda de rodagem :	60 shore D
Peso aproximado (Kg) :	0,89
Tipo de fixação :	Espiga
Dimensões da espiga :	Ø1/2"x25mm

DIMENSÕES DA ESPIGA DE FIXAÇÃO



APARADOR 5"

