

### FERRAGEM

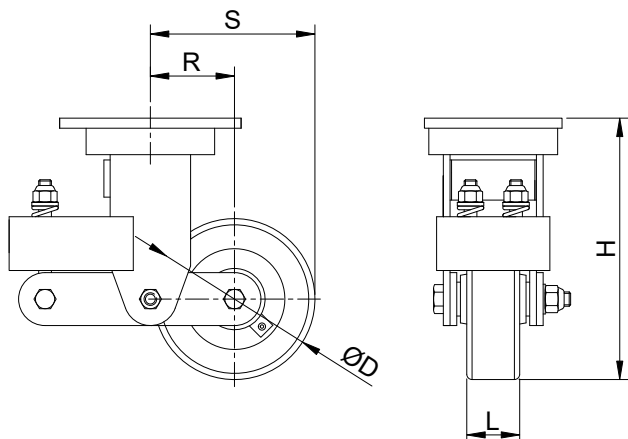
Rodízio giratório da linha pesada axial, construído em chapas de aço soldadas e pintadas, com dois rolamentos axiais, molas para absorção de impacto, pino central reforçado, porca auto travante, guarda pó metálico e ponto de lubrificação do cabeçote. Indicado para aplicações de cargas pesadas com tração mecânica.

### RODA

Roda de poliuretano moldado alta performance bordô, com núcleo em ferro fundido e mancal com rolamento esférico. Usada para cargas pesadas. Resistente a óleos, graxas solventes, sais e produtos químicos.



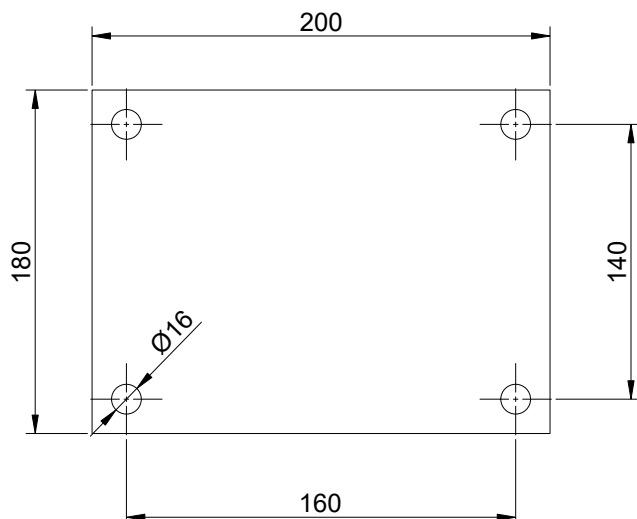
### DIMENSÕES DO RODÍZIO



### DADOS TÉCNICOS

Capacidade de carga da mola (kg) :	750
Revestimento :	Poliuretano alta performance bordô
Núcleo :	Ferro fundido
Tipo de mancal :	Rolamento esférico (6206 ZZ)
Altura "H" (mm) :	396
Largura "L" (mm) :	100
Diâmetro "ØD" (mm) :	300
Temperatura de trabalho (C°) :	- 40° a 100°
Raio de giro "R" (mm) :	100
Raio de giro "S" (mm) :	250
Dureza da banda de rodagem :	95 shore A
Peso aproximado (kg) :	---
Tipo de fixação :	Placa
Dimensão da placa (mm) :	180x200
Dimensão da furação (mm) :	Ø16

### DIMENSÕES DA PLACA DE FIXAÇÃO



### CONSTRUÇÃO DO CABEÇOTE

