

FERRAGEM

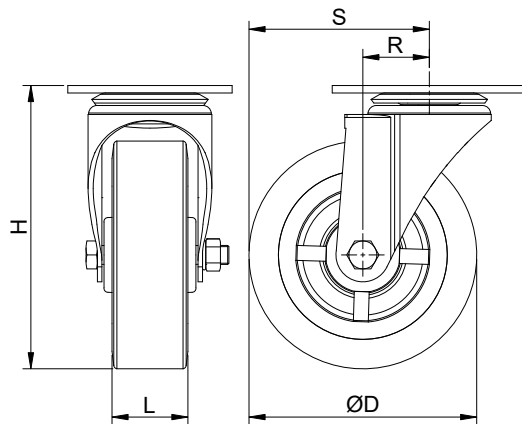
Rodízio giratório, linha intermediária, construído em chapa de aço inox (AISI 304) estampado. Sistema giratório com esferas e placa de fixação. Indicado para aplicações de cargas intermediárias com tração manual.

RODA

Roda de poliuretano moldado com núcleo em nylon injetado e mancal com rolamento de roletes e bucha em inox (AISI 304). Usada para cargas intermediárias. Resistente a óleos, graxas, solventes, sais e produtos químicos.



DIMENSÕES DO RODÍZIO



DADOS TÉCNICOS

Capacidade de carga (Kg) :	280
Revestimento :	Poliuretano moldado
Núcleo :	Nylon injetado
Tipo de mancal :	Rolamento de roletes (Inox)
Altura "H" (mm) :	188
Largura "L" (mm) :	50
Diâmetro "ØD" (mm) :	150
Temperatura de trabalho (C°) :	- 20° a 70°
Raio de giro "R" (mm):	47
Raio de saída "S" (mm):	122
Dureza da banda de rodagem :	90 shore A
Peso aproximado (Kg) :	2,00
Tipo de fixação :	Placa
Dimensões da placa :	110x130
Dimensões da furação :	13x21,5

DIMENSÕES DA PLACA DE FIXAÇÃO

