

FERRAGEM

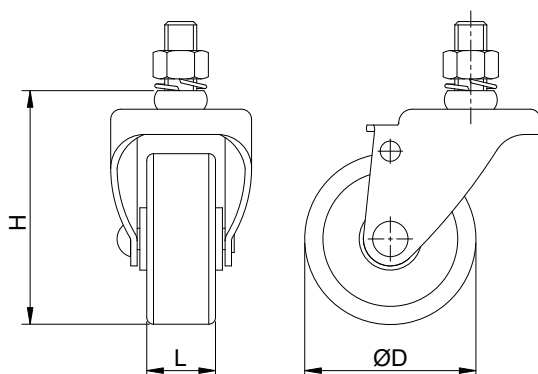
Rodízio fixo, linha leve, construído em chapa de aço estampado e zincado, com espiga de fixação. Indicado para aplicações de cargas leves com tração manual.

RODA

Roda integral de celeron com furo passante. Usada para cargas leves. Indicadas para estufas e frigoríficos. Resistente a desgastes, rasgos, deformações, produtos inflamáveis e químicos.



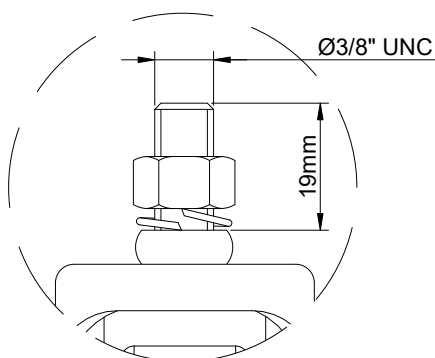
DIMENSÕES DO RODÍZIO



DADOS TÉCNICOS

Capacidade de carga (Kg) :	80
Revestimento :	Celeron
Núcleo :	---
Tipo de mancal :	Furo passante
Altura "H" (mm) :	70
Largura "L" (mm) :	19
Diâmetro "ØD" (mm) :	50
Temperatura de trabalho (C°) :	- 30° a 120°
Raio de giro "R" (mm) :	---
Dureza da banda de rodagem :	25 HB
Peso aproximado (Kg) :	0,15
Tipo de fixação :	Espiga
Dimensões da espiga (mm) :	Ø3/8"x19mm

DIMENSÕES DA ESPIGA DE FIXAÇÃO



OPCIONAL

Rodízio também disponível com parafuso e porca como eixo.

