

FERRAGEM

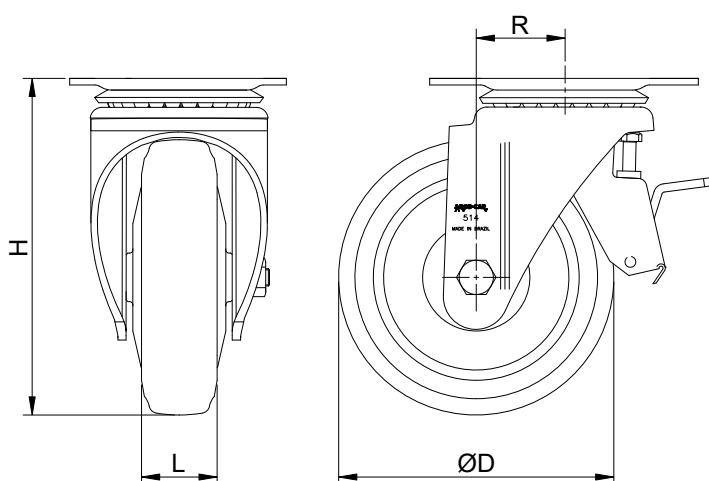
Rodízio giratório, linha leve, construído em chapa de aço, estampado e zincado. Sistema giratório com esferas, placa de fixação e freio "OA". Indicado para aplicações de cargas leves e moderadas, com tração manual.

RODA

Roda com revestimento e núcleo de nylon injetado, mancal com rolamento esférico e calota de proteção. Usado para cargas leves e moderadas. Resistente a derivados de petróleo, sais e alguns ácidos.



DIMENSÕES DO RODÍZIO



DADOS TÉCNICO

Capacidade de carga (Kg) :	250
Revestimento :	Nylon injetado
Núcleo :	Nylon injetado
Tipo de mancal :	Rolamento esférico
Altura "H" (mm) :	155
Largura "L" (mm) :	38
Diâmetro "ØD" (mm) :	125
Temperatura de trabalho (C°) :	- 40° a 110°
Raio de giro "R" (mm) :	52
Dureza da banda de rodagem :	75 shore D
Peso aproximado (Kg) :	1,50
Tipo de fixação :	Placa
Dimensões da placa (mm) :	100x124
Dimensões da furação (mm) :	12x26

DIMENSÕES DA PLACA DE FIXAÇÃO

