

FERRAGEM

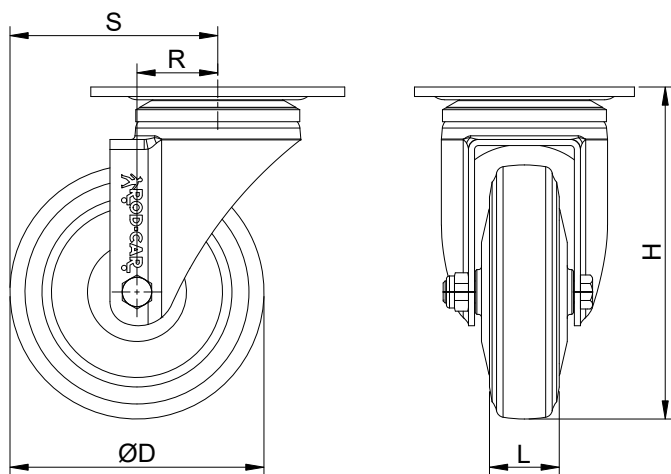
Rodízio giratório, linha intermediária reforçada, construído em chapa de aço estampado e zincado. Sistema giratório com esferas e placa de fixação. Indicado para aplicações de cargas intermediárias com tração manual.

RODA

Roda com revestimento e núcleo de nylon injetado, mancal com rolamento esférico e calota de proteção. Usada para cargas intermediárias com tração manual. Resistente a óleos, graxas, solventes, sais e produtos químicos.



DIMENSÕES DO RODÍZIO



DADOS TÉCNICOS

Capacidade de carga (Kg) :	250
Revestimento :	Nylon injetado
Núcleo :	Nylon injetado
Tipo de mancal :	Rolamento esférico (6002 ZZ)
Altura "H" (mm) :	166
Largura "L" (mm) :	38
Diâmetro "ØD" (mm) :	125
Temperatura de trabalho (C°) :	- 40° a 110°
Raio de giro "R" (mm) :	42
Raio de saída "S" (mm) :	104
Dureza da banda de rodagem :	75 Shore D
Peso aproximado (Kg) :	1,56
Tipo de fixação :	Placa
Dimensões da placa (mm) :	110x130
Dimensões da furação (mm) :	13x21,5

DIMENSÕES DA PLACA DE FIXAÇÃO

