

FERRAGEM

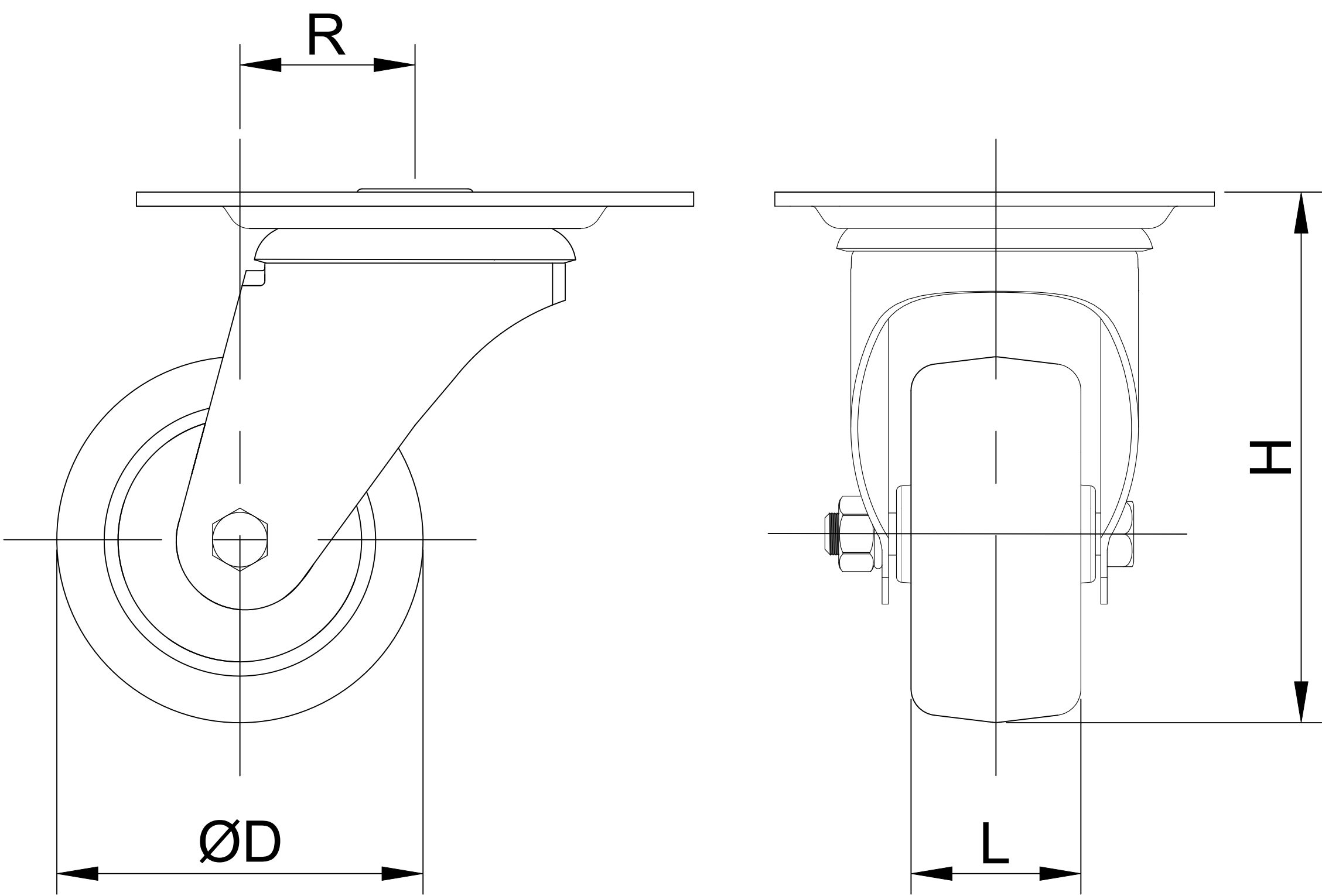
Rodízio giratório, linha intermediária, construído em chapa de aço inox estampado. Sistema giratório com esferas e placa de fixação, indicado para aplicações de cargas médias e moderadas com tração manual.

RODA

Roda com revestimento e núcleo de nylon injetado, mancal com rolamento esférico e calota de proteção. Usado para cargas médias e moderadas, resistente a derivados de petróleo, sais e alguns ácidos.



DIMENSÕES DO RODÍZIO



DADOS TÉCNICOS

Capacidade de carga (Kg) :	175
Revestimento :	Nylon injetado
Núcleo :	Nylon injetado
Tipo de mancal :	Rolamento esférico
Altura "H" (mm) :	166
Largura "L" (mm) :	38
Diâmetro "ØD" (mm) :	125
Temperatura de trabalho (C°) :	- 40° a 110°
Raio de giro "R" (mm) :	42
Dureza da banda de rodagem :	75 shore D
Peso aproximado (kg) :	1,40
Tipo de fixação :	Placa
Dimensão da placa (mm) :	110x130
Dimensão da furação (mm) :	13x21,5

DIMENSÕES DA PLACA DE FIXAÇÃO

