

### FERRAGEM

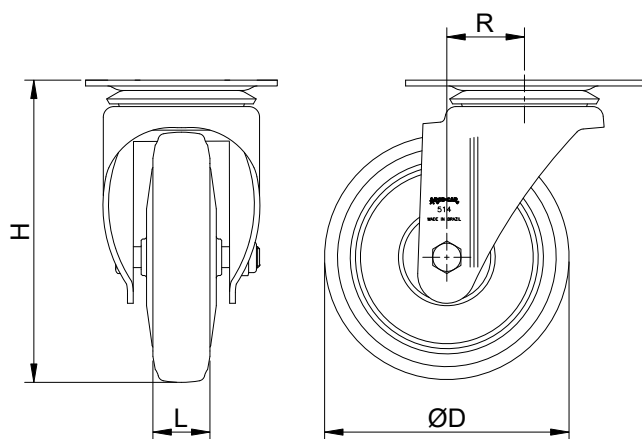
Rodízio giratório, linha leve, construído em chapa de aço estampado e zincado. Sistema giratório com esferas e placa de fixação. Indicado para aplicações de cargas leves e moderadas, com tração manual.

### RODA

Roda com revestimento e núcleo de nylon injetado, mancal com rolamento esférico e calota de proteção. Usado para cargas leves e moderadas com tração manual. Resistente a óleos, graxas solventes, sais e produtos químicos.



### DIMENSÕES DO RODÍZIO



### DADOS TÉCNICO

Capacidade de carga (Kg) :	250
Revestimento :	Nylon injetado
Núcleo :	Nylon injetado
Tipo de mancal :	Rolamento esférico
Altura "H" (mm) :	155
Largura "L" (mm) :	38
Diâmetro "ØD" (mm) :	125
Temperatura de trabalho (C°) :	- 40° a 110°
Raio de giro "R" (mm) :	52
Dureza da banda de rodagem :	75 shore D
Peso aproximado (kg) :	1,38
Tipo de fixação :	Placa
Dimensões da placa (mm) :	100x124
Dimensões da furação (mm) :	12x26

### DIMENSÕES DA PLACA DE FIXAÇÃO

