

FERRAGEM

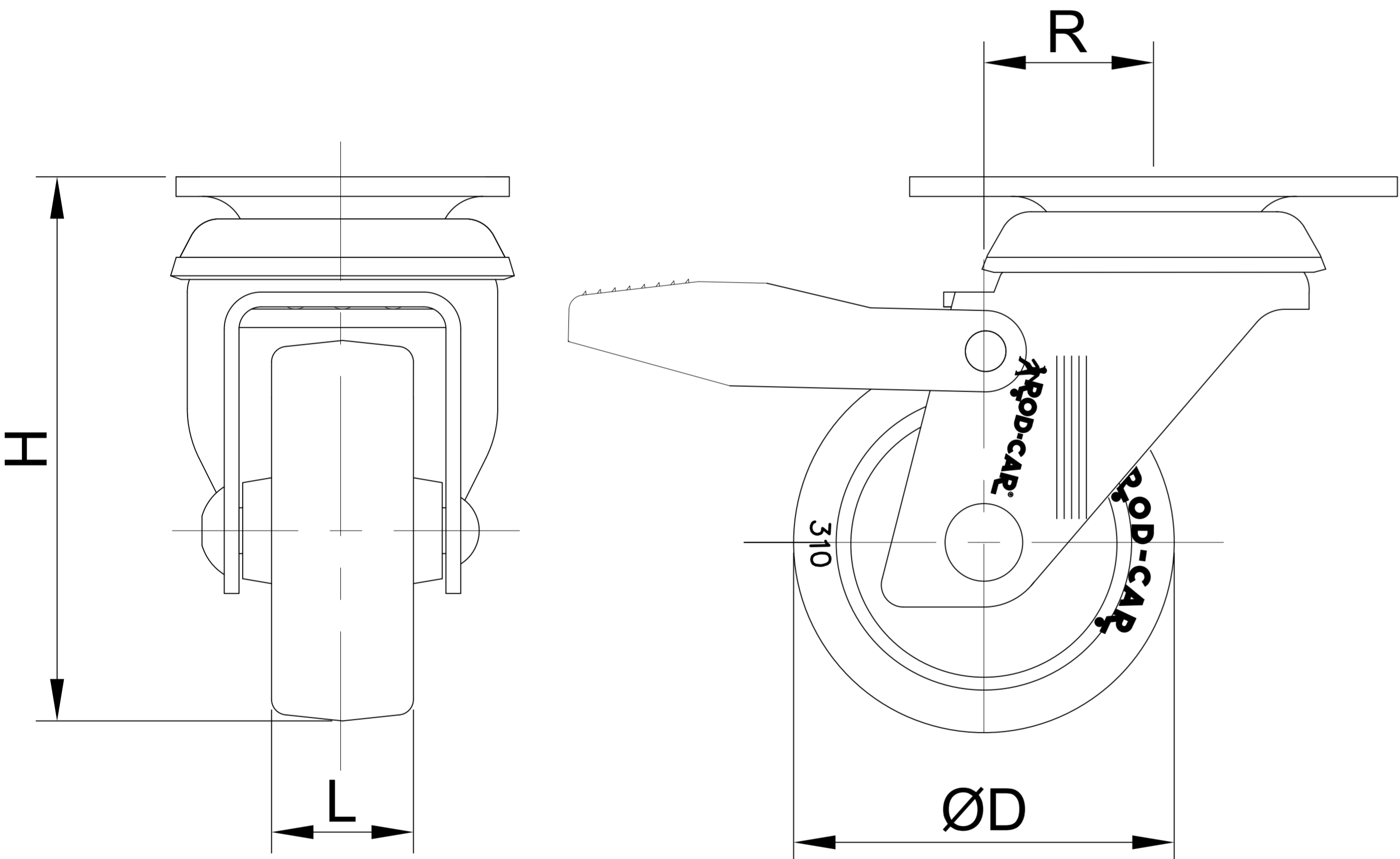
Rodízio giratório, linha leve, construído em chapa de aço, estampado, zincado e com freio "O".  
Sistema giratório com esferas e placa de fixação.  
Indicado para aplicações de cargas leves e moderadas, com tração manual.

RODA

Roda com revestimento e núcleo em nylon injetado, usado para cargas leves e moderadas. Indicado para aplicações onde é comum a presença de água, gorduras, óleos vegetais, derivados de petróleo, sais e alguns tipos de ácidos.



DIMENSÕES DO RODIZIO



DADOS TÉCNICOS

Capacidade de carga(Kg) :	80
Revestimento :	Nylon injetado
Núcleo:	Nylon injetado
Tipo de mancal :	Furo passante
Altura "H" (mm) :	100
Largura "L" (mm) :	19
Diâmetro "ØD" (mm) :	75
Temperatura de trabalho (C°) :	- 40° a 110°
Raio de giro "R" (mm):	26,5
Dureza da banda de rodagem :	75 shore D
Peso aproximado (kg) :	0,24
Tipo de fixação :	Placa
Dimensões da placa (mm) :	49x66
Dimensões da Furação (mm) :	7x13

DIMENSÕES DO PLACA DE FIXAÇÃO

