

### FERRAGEM

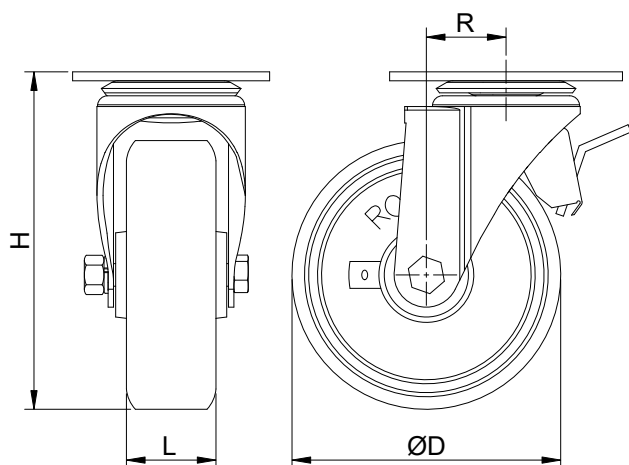
Rodízio giratório, linha intermediária, construído em chapa de aço, estampado e zincado. Sistema giratório com esferas, placa de fixação e com freio "OA". Indicado para aplicações de cargas médias e moderadas, com tração manual.

### RODA

Roda de borracha moldada, núcleo em ferro fundido e mancal com rolamento esférico. Usado para cargas médias e moderadas. Resistente a desgaste, silenciosas e não danificam o piso.



### DIMENSÕES DO RODÍZIO



### DADOS TÉCNICO

Capacidade de carga (Kg) :	250
Revestimento :	Borracha moldada
Núcleo :	Ferro Fundido
Tipo de mancal :	Rolamento esférico
Altura "H" (mm) :	191
Largura "L" (mm) :	50
Diâmetro "ØD" (mm) :	150
Temperatura de trabalho (C°) :	- 20° a 70°
Raio de giro "R" (mm) :	47
Dureza da banda de rodagem :	75 shore A
Peso aproximado (Kg) :	3,40
Tipo de fixação :	Placa
Dimensões da placa (mm) :	110x130
Dimensões da furação (mm) :	13x21,5

### DIMENSÕES DA PLACA DE FIXAÇÃO

