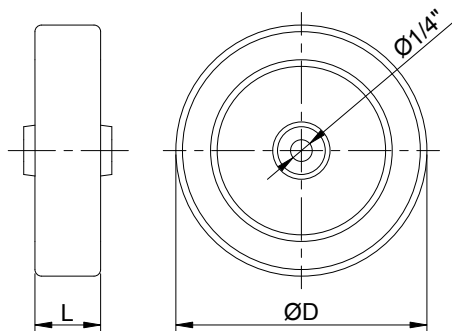


RODA

Roda de poliuretano injetado com núcleo em polipropileno e mancal com furo passante. Usado para cargas leves e moderadas. Resistente a impactos, abrasão, graxas óleos e umidade.



DIMENSÕES DA RODA



DADOS TÉCNICOS

Capacidade de carga (Kg) :	80
Revestimento :	Poliuretano injetado
Núcleo :	Polipropileno injetado
Tipo de mancal :	Furo passante
Largura "L" (mm) :	19
Diâmetro "ØD" (mm) :	75
Diâmetro int. do furo (C") :	Ø1/4" (6,35mm)
Temperatura de trabalho (C°) :	- 20° a 70°
Comprimento do cubo "C" :	28
Dureza da banda de rodagem :	90 shore A
Peso aproximado (Kg) :	0,10