

FERRAGEM

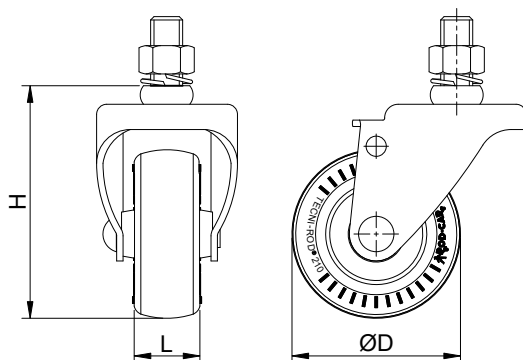
Rodízio fixo, linha leve, construído em chapa de aço estampado e zincado, com espiga de fixação. Indicado para aplicações de cargas leves com tração manual.

RODA

Roda com revestimento de poliuretano injetado, núcleo em polipropileno injetado e mancal com furo passante. Usado para cargas leves. Resistente a impactos, abrasão, graxas óleos e umidade.



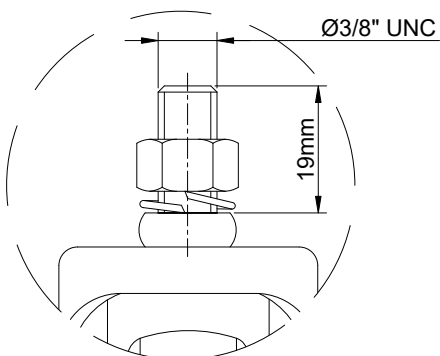
DIMENSÕES DO RODÍZIO



DADOS TÉCNICOS

Capacidade de carga (Kg) :	50
Revestimento :	Poliuretano injetado
Núcleo :	Polipropileno injetado
Tipo de mancal :	Furo passante
Altura "H" (mm) :	70
Largura "L" (mm) :	19
Diâmetro "ØD" (mm) :	50
Temperatura de trabalho (C°) :	- 20° a 70°
Raio de giro "R" (mm) :	---
Dureza da banda de rodagem :	90 shore A
Peso aproximado (Kg) :	0,13
Tipo de fixação :	Espiga
Dimensões da espiga (mm) :	Ø3/8"x19mm

DIMENSÕES DA ESPIGA DE FIXAÇÃO



OPCIONAL

Rodízio também disponível com parafuso e porca como eixo.

