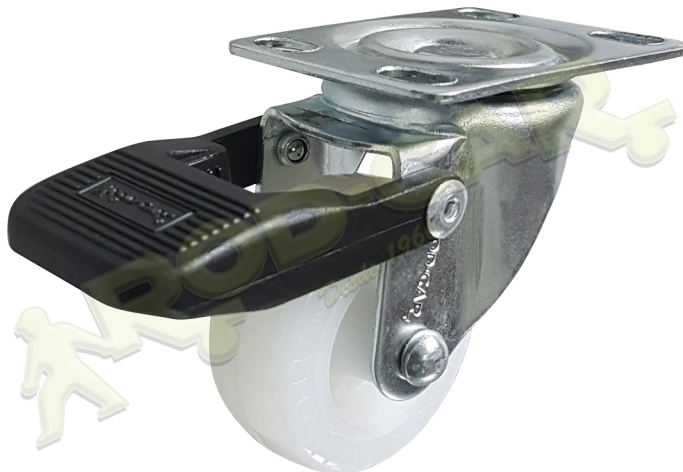


### FERRAGEM

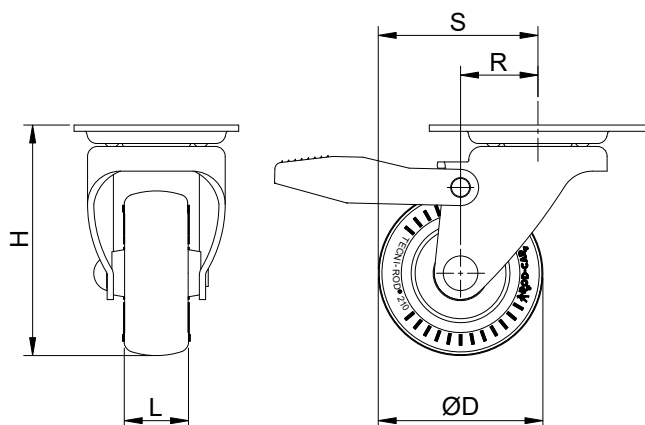
Rodízio giratório, linha leve, construído em chapa de aço, estampado e zincado. Sistema giratório com esferas, placa de fixação e freio. Indicado para aplicações de cargas leves e moderadas, com tração manual.

### RODA

Roda com revestimento e núcleo de nylon injetado e mancal com furo passante. Usado para cargas leves e moderadas. Resistente a derivados de petróleo, sais e alguns ácidos.



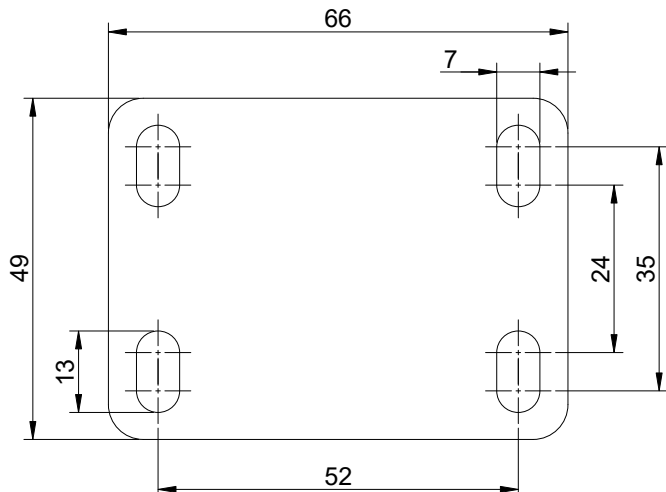
### DIMENSÕES DO RODÍZIO



### DADOS TÉCNICO

Capacidade de carga (Kg) :	80
Revestimento :	Nylon injetado
Núcleo :	Nylon injetado
Tipo de mancal :	Furo passante
Altura "H" (mm) :	70
Largura "L" (mm) :	19
Diâmetro "ØD" (mm) :	50
Temperatura de trabalho (C°) :	- 40° a 110°
Raio de giro "R" (mm) :	24
Raio de saída "S" (mm) :	49
Dureza da banda de rodagem :	75 shore D
Peso aproximado (Kg) :	0,19
Tipo de fixação :	Placa
Dimensões da placa (mm) :	49x66
Dimensões da furação (mm) :	7x13

### DIMENSÕES DA PLACA DE FIXAÇÃO



### OPCIONAL

Rodízio também disponível com parafuso e porca como eixo.

