

FERRAGEM

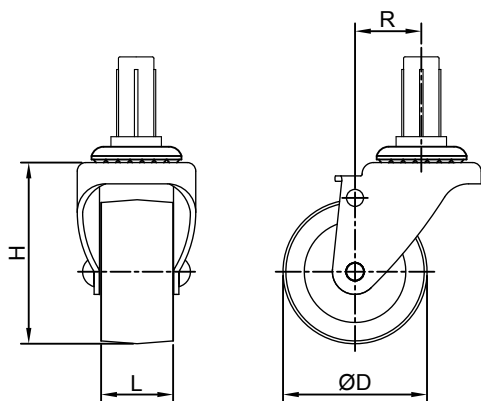
Rodízio giratório, linha leve, construído em chapa de aço, estampado e zincado. Sistema giratório com esferas e espiga lisa para fixação com soquete em nylon. Indicado para aplicações de cargas leves moderadas, com tração manual.

RODA

Roda integral de celeron com furo passante. Usado para cargas leves e moderadas. Indicadas para estufas e frigoríficos. Resistente a desgastes, rasgos, deformações, produtos inflamáveis e químicos.



DIMENSÕES DO RODÍZIO



DADOS TÉCNICOS

Capacidade de carga (kg) :	80
Revestimento :	Celeron integral
Núcleo :	---
Tipo de mancal :	Furo passante
Altura "H" (mm) :	70
Largura "L" (mm) :	19
Diâmetro "ØD" (mm) :	50
Temperatura de trabalho (C°) :	- 30° a 120°
Raio de giro "R" (mm) :	24
Dureza da banda de rodagem :	25 HB
Peso aproximado (kg) :	0,20
Tipo de fixação :	Espiga
Dimensão do soquete (mm) :	Ø13,8x31,7
Dimensão da espiga (mm) :	Ø3/8"x28

DIMENSÕES DO SOQUETE DE FIXAÇÃO

