

### FERRAGEM

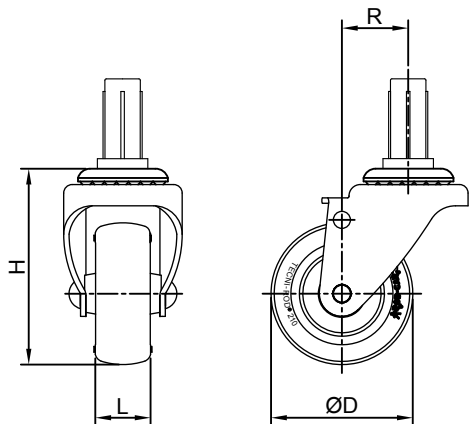
Rodízio giratório, linha leve, construído em chapa de aço, estampado e zincado. Sistema giratório com esferas e espiga lisa para fixação com soquete em nylon. Indicado para aplicações de cargas leves moderadas, com tração manual.

### RODA

Roda de poliuretano injetado com núcleo em polipropileno e mancal com furo passante. Usado para cargas leves e moderadas. Resistente a impactos, abrasão, graxas óleos e umidade.



### DIMENSÕES DO RODÍZIO



### DADOS TÉCNICOS

Capacidade de carga (kg) :	50
Revestimento :	Poliuretano injetado
Núcleo :	Polipropileno injetado
Tipo de mancal :	Furo passante
Altura "H" (mm) :	70
Largura "L" (mm) :	19
Diâmetro "ØD" (mm) :	50
Temperatura de trabalho (C°) :	- 20° a 70°
Raio de giro "R" (mm) :	24
Dureza da banda de rodagem :	90 shore A
Peso aproximado (kg) :	0,19
Tipo de fixação :	Espiga
Dimensão do soquete (mm) :	Ø13,8x31,7
Dimensão da espiga (mm) :	Ø3/8"x28

### DIMENSÕES DO SOQUETE DE FIXAÇÃO

