



PRODUTO

DESCRIPTIVO TÉCNICO

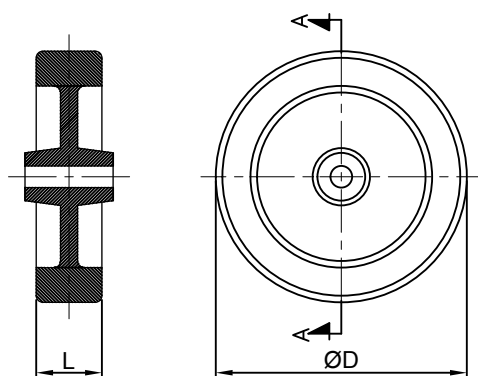
RODA 310 PP

RODA

Roda inteira em polipropileno injetado e mancal com furo passante, usada para cargas leves e moderadas, resistente a derivados do petróleo e umidade.



DIMENSÕES DO RODÍZIO



DADOS TÉCNICOS

Capacidade de carga (Kg) :	70
Revestimento :	Polipropileno injetado
Núcleo :	Polipropileno injetado
Tipo de mancal :	Furo passante
Largura "L" (mm) :	3/4" (19,05mm)
Diâmetro "ØD" (mm) :	75
Temperatura de trabalho (C°) :	- 20° a 70°
Dureza da banda de rodagem :	75 shore D
Peso aproximado (kg) :	0,04